

โปรแกรมสามัญประจำ รพ.สต.

ที่มาและปัญหา

โรงพยาบาลส่งเสริมสุขภาพตำบล (รพ.สต.) มีหน้าที่ให้บริการสาธารณสุขแบบผสมผสาน มีทั้งด้านการส่งเสริมสุขภาพ การควบคุมและป้องกันโรค การรักษาพยาบาล และการฟื้นฟูสภาพ รวมทั้งการปัจจัยเสี่ยงต่อสุขภาพทั้งในระดับบุคคล ครอบครัว ชุมชนและสังคมในพื้นที่ที่รับผิดชอบและเจ้าหน้าที่ใน รพ.สต. ส่วนใหญ่มีเพียง ๒ – ๓ คนเท่านั้น และมีหน้าที่รับผิดชอบจำนวนมากทั้งงานในสถานบริการ งานในชุมชน และงานการบันทึกข้อมูลในโปรแกรมต่างๆเป็นจำนวนมาก โดยเฉพาะงานบริการในสถานบริการซึ่งมีทั้งงานส่งเสริมสุขภาพ งานรักษาพยาบาล และมีงานบางส่วนซึ่งเจ้าหน้าที่ต้องใช้เวลาในการคำนวณ เช่น การประเมินภาวะโภชนาการ ผู้รับบริการทุกรายโดยใช้วิธีการเทียบกราฟ, ผู้รับบริการนอกเขตเจ้าหน้าที่ต้องค้นหารหัส OPD Card โดยวิธีการแปลตัวอักษรจากตารางเทียบตัวรหัส, การให้บริการวางแผนครอบครัวเจ้าหน้าที่ต้องนับวันนัดในการรับยาคุมในปฏิทิน, การกำหนดวันคลอดผู้รับบริการฝากครรภ์เจ้าหน้าที่ต้องคำนวณโดยการนับจากปฏิทินและ การคำนวณขนาดยาที่ใช้บ่อยในเด็กซึ่งการปฏิบัติเดิมเจ้าหน้าที่ต้องหาขนาดการใช้ยาในหนังสือคู่มือ และใช้เครื่องคิดเลขช่วยในการคำนวณ, การจัดยาให้ผู้ป่วยโรคเรื้อรังให้ครบกำหนดวันนัด, การใช้ยาในสตรีตั้งครรภ์, การใช้ยาในผู้มีภาวะพร่องเอนไซม์ G6PD

ในปี ๒๕๕๐ สถานีนอมาัยตำบลหันตะเภา มีผู้มารับบริการประเภทต่างๆดังรายละเอียดต่อไปนี้

- ผู้รับบริการทั้งหมด ๖,๐๖๖ ราย
- ผู้รับบริการนอกเขต จำนวน ๒,๒๒๖ ราย
- ผู้รับบริการรับยาคุมกำเนิด ๔๒๔ ราย
- ผู้รับบริการฝากครรภ์ ๑๙ คน
- ผู้ป่วยที่ได้รับยา Amoxycillin Dry., Adrenaline inj., Cloxacillin Dry.,

ChlopheniramineSyr, CotrimoxazoleSusp., Diazepam inj., DomperidoneSyr, Erythromycin Dry., ParacetamolSyr, Penicillin V Dry และ Salbutamol Syr. จำนวน ๑,๒๙๘ ราย

ดังนั้นจึงเกิดแนวคิดในการทำให้ทุกอย่างง่ายขึ้น เร็วขึ้น สะดวกขึ้น และความผิดพลาดน้อยที่สุด โดยการพัฒนาโปรแกรมคอมพิวเตอร์ขึ้นมาใช้เอง ซึ่งอาจมีความยุ่งยาก และใช้เวลามากในการพัฒนาโปรแกรม แต่เมื่อเปรียบเทียบกับประโยชน์ที่เจ้าหน้าที่จะใช้โปรแกรมนี้ประมาณปีละ ๑๐,๐๐๓ครั้ง ซึ่งนับว่าคุ้มค่าต่อการพัฒนาโปรแกรม “โปรแกรมสามัญประจำ รพ.สต.” เป็นอย่างยิ่ง

กระบวนการ ขั้นตอน วิธีการ

๑. วิเคราะห์ปัญหา สสำรวจผู้ใช้ต้องการให้โปรแกรมช่วยการคำนวณสิ่งใดบ้าง และต้องการผลลัพธ์แบบไหน ซึ่งจะทำให้โปรแกรมที่พัฒนานั้นเป็นไปตามความต้องการของผู้ใช้และง่ายต่อการใช้
๒. ออกแบบขั้นตอนพัฒนา จัดทำลำดับในการประมวลผลอย่างเป็นขั้นเป็นตอน โดยเขียนในรูปผังงาน
๓. เขียนโปรแกรม (Coding) นำผังงานแปลเป็นรหัสคำสั่งคอมพิวเตอร์
๔. ตรวจสอบข้อผิดพลาด ตรวจสอบรหัสคำสั่งที่ละคำสั่ง

๕. ทดสอบความถูกต้องของโปรแกรม นำโปรแกรมที่ทำสำเร็จแล้วไปทดสอบผลลัพธ์ที่ได้ว่าตรงกับความต้องการหรือไม่

ผลการดำเนินงาน

๑. ลดระยะเวลาการปฏิบัติงานของเจ้าหน้าที่ในการให้บริการผู้รับบริการ

รายการ	เวลาก่อนใช้โปรแกรม	เวลาหลังใช้โปรแกรม
การค้นหา OPD Card ผู้รับบริการนอกเขต	๒นาที	๑๐วินาที
การกำหนดวันคลอด	๓นาที	๑๐วินาที
การประเมินค่าดัชนีมวลกาย	๓นาที	๑๐วินาที
การประเมินภาวะโภชนาการเด็ก	๓นาที	๑๐วินาที
การกำหนดวันรับยาคุม	๒นาที	๕วินาที
การคำนวณขนาดยา	๒นาที	๑๐วินาที
การตรวจสอบรายชื่อยาที่ควรระวังในการใช้ในหญิงตั้งครรภ์/ผู้มีภาวะพร่องเอนไซม์ G6PD	๓นาที	๑๐ วินาที

๒. ไม่มีความผิดพลาดจากการคำนวณภาวะโภชนาการ รหัสผู้รับบริการนอกเขต วันนั้รับยาคุมกำเนิด กำหนดวันคลอด ขนาดยาที่ใช้ในเด็กและ ผู้ป่วยโรคเรื้อรังได้รับยาพอดีกับวันนัด

การนำไปใช้ประโยชน์

การติดตั้งโปรแกรม

- ใช้ได้ในระบบปฏิบัติการ Windows xp/sp3/7/8 และ Microsoft .NET Framework 4

วิธีการใช้



แกรมมี Manu ได้แก่

- Main
- Pediatric Dosage
- Drug use in Pregnancy
- G6PD deficiency
- Nutrition & BMI

1. เมนู Main

The screenshot shows a software window titled "พัฒนาโดย สลิ แสนสุข รพ.สต.หันตะเภา จังหวัดพระนครศรีอยุธยา". The main display area has a light blue background and contains several functional sections:

- F/U FP :** วันศุกร์ 18 กรกฎาคม 2557 (Friday, 18 July 2557)
- Stopwatch:** A digital display showing 00 : 00 : 00. Below it are buttons for Start, Stop, and Clear.
- OPD Card Code:** A series of six input boxes, each containing a hyphen (-). A Calculate button is positioned below these boxes.
- Expected Date of Confinement:** A large black display area. Below it, the LMP is set to 25 เมษายน 2557. A Calculate button is located below the LMP input.
- Amount of drug by appointment:** A large black display area showing the number 0. Below it, the date is set to 25 พฤษภาคม 2557. A Dose per day input is set to 1.0. A Calculate button is located below these inputs.
- Identification Number Check:** An empty input box followed by a Check button.

- F/U FP การกำหนดวันนัดรับยาคุม โดยโปรแกรมจะกำหนดโดยอัตโนมัติ โดยคำนวณจากวันปัจจุบันไปอีก 84 วัน

- OPD Card Code การแปลงรหัส OPD Card โดยการนำอักษรจากนามสกุล (3 ตัว) และชื่อ (2 ตัว) กรอกลงในช่องสำหรับการคำนวณรหัสแล้วโปรแกรมจะคำนวณเป็นรหัส OPD Card

- Amount of drug by appointment การคำนวณจำนวนยาตามวันนัด โดยกรอกข้อมูลจำนวนยาที่ใช้ในแต่ละวันและวันนัดมารับยาในครั้งต่อไป โปรแกรมจะคำนวณจำนวนยาที่จะต้องจ่ายให้ผู้ป่วยในครั้งนี้อย่างพอดีกับวันนัด

- Stopwatch นาฬิกาจับเวลา

- Expected date Confinement กำหนดวันคลอด

- Identification Number Check ตรวจสอบเลขประจำตัวประชาชนว่าตรงตามรูปแบบที่ถูกต้องหรือไม่

2. Pediatric Dosage การคำนวณขนาดยาในเด็ก

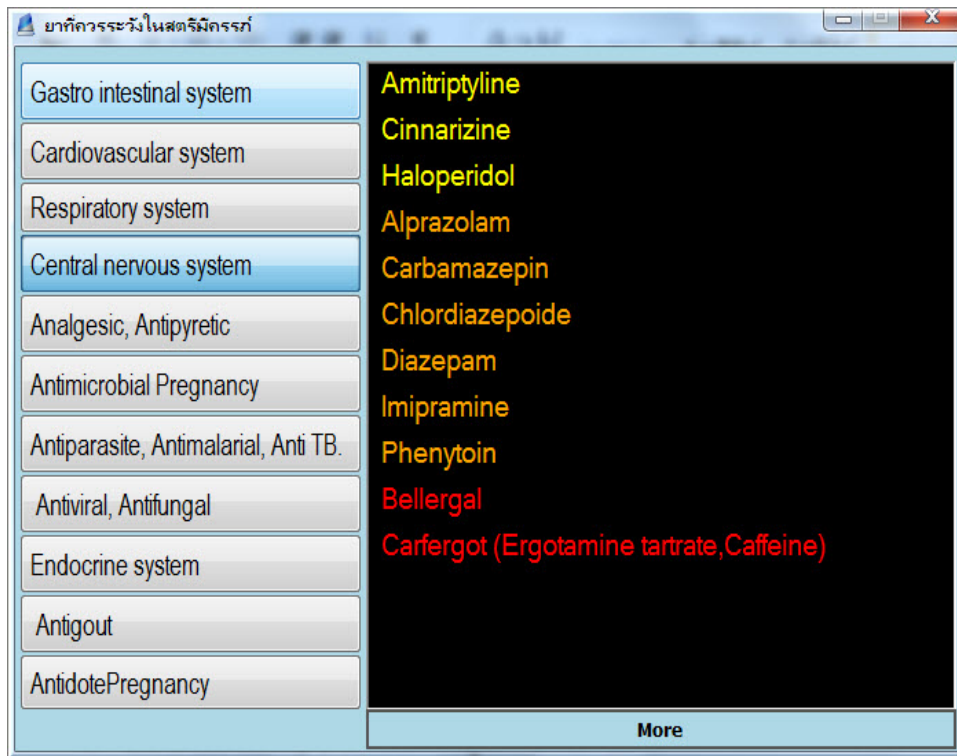
- กรอกข้อมูลน้ำหนักผู้ป่วย

- คลิก OK ยาที่ต้องการคำนวณ โปรแกรมจะคำนวณขนาดยาขนาดต่ำสุด - สูงสุด เป็นมิลลิกรัม และช้อนชา มาให้เพื่อนำมาพิจารณาสั่งจ่ายให้ผู้ป่วย

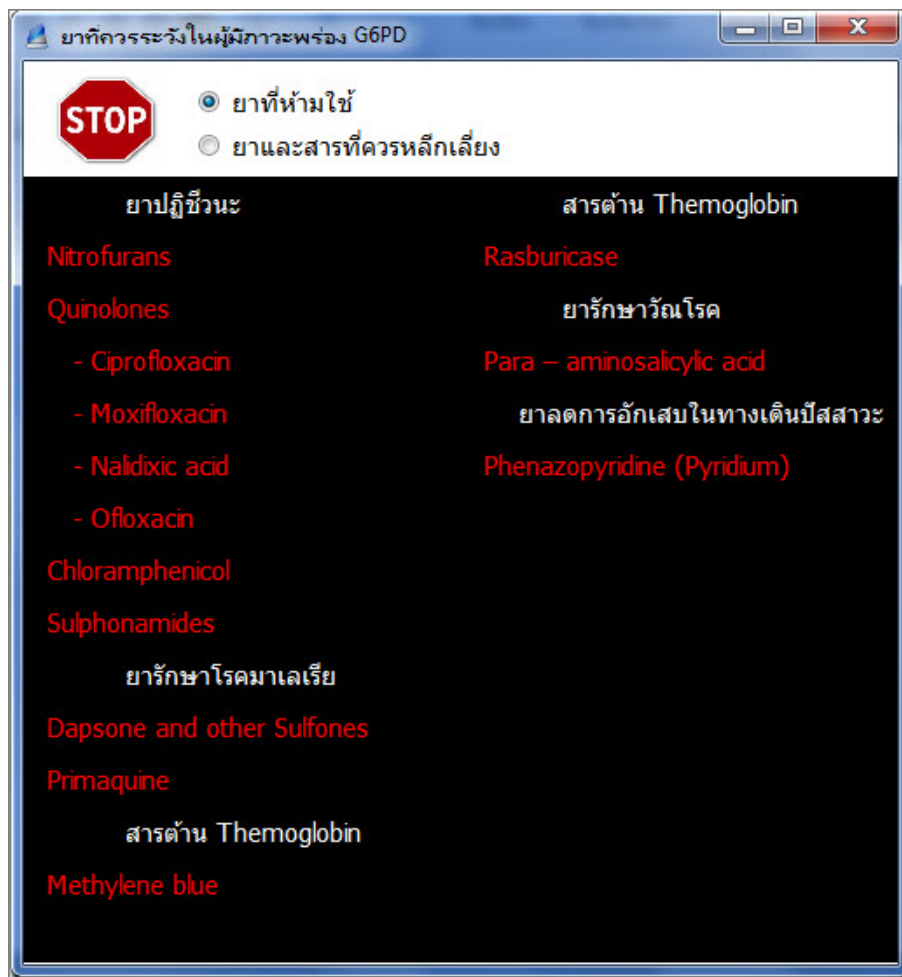
Drug	OK	mg Range	tsp Range	Frequency
Amoxicillin Dry. 125 mg./5 ml.	OK	46.67 - 93.33 mg.	0.37 - 0.75 tsp.	tid.pc
Amoxicillin Dry. 250 mg./5 ml.	OK			tid.pc
Adrenaline inj. 1 mg./ml.	OK			Stat
Cloxacillin Dry. 125 mg./5 ml.	OK			qid.ac
Chlopheniramine Syr. 2 mg./5 ml.	OK			tid.pc
Cotrimoxazole Susp. 200,40 mg./5ml.	OK			bid.pc
Diazepam inj. 5 mg./ml	OK			Stat
Dicloxacillin Dry. 62.5 mg./5 ml.	OK			qid.ac
Domperidone Syr. 5 mg./5 ml.	OK			tid.ac
Erythromycin Dry. 125 mg./5 ml.	OK			qid.pc
Paracetamol Syr. 120 mg./5 ml.	OK	70.00 - 70.00 mg.	0.58 - 0.58 tsp.	q4-6hr
Paracetamol inj. 150 mg./ml.	OK			Stat
Penicillin V Dry. 125 mg./5 ml.	OK			qid.ac
Salbutamol Syr. 2 mg./5 ml.	OK			q6hr

อ้างอิง : หนังสือคู่มือแพทย์เวชระ คณะแพทยศาสตร์ศิริราชพยาบาล ฉบับพิมพ์ครั้งที่ 9 พฤษภาคม 2544

3. Drug Use in Pregnancy ยาที่ควรระวังในสตรีตั้งครรภ์



4. G6PD deficiency ยาที่ควรระวังในผู้มีภาวะพร่อง G6PD



5. Nutrition & BMI การประเมินการเจริญเติบโตในเด็ก และดัชนีมวลกายในผู้ใหญ่

การประเมินดัชนีมวลกายและการเจริญเติบโตของเด็ก

การเจริญเติบโตด้านน้ำหนัก

อายุ 10 เดือน / นน.น้อยกว่าเกณฑ์

วันเกิด : 13 มิถุนายน 2556

เพศ
 ชาย หญิง

น้ำหนัก : 6.0

ตกลง

การประเมินดัชนีมวลกาย

ส่วนสูง : 100.0

น้ำหนัก : 20.0

ตกลง

พัฒนาการตามวัย

ลุกยืน

เหนี่ยวนิ้ว

เกาะยืน

ส่งเสียง "หม่ำ ๆ", "จ๊ะจ๋า"

- การประเมินการเจริญเติบโตในเด็กกรอกข้อมูล วันเกิด เพศ และน้ำหนัก (กก.) โปรแกรมจะคำนวณ อายุ ภาวะโภชนาการ และแสดงการพัฒนาตามวัยให้ด้วย

